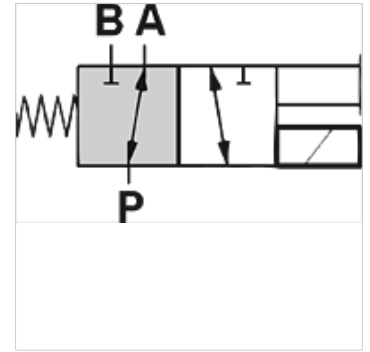
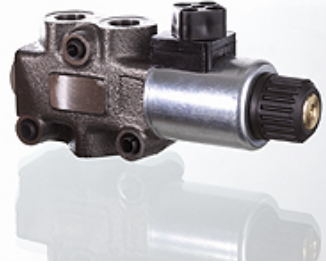


HK DFE 3

管路安装的3/2磁通阀

属性

规格	带紧急手动操作装置 NBR 密封件
供货范围	带线圈,无插头
工作压力	带漏油接头最高为315巴/无漏油接头最高为200巴



描述

该换向阀用于油流的换向
电磁线圈IP66

订购指南

其他类型的控制电压可应客户要求提供

货品

名称	Q max. (L/min)	控制电压	A (mm)	接口 A-B-P	接口 渗油	B (mm)	C (mm)	D (mm)	规格	重量 (kg)
HK DFE 052 3AW 12DC	60	12 VDC	166,0	G 3/8"	-	42,0	80,0	68,0	不带漏油接口	1,6
HK DFE 052 3AW 24DC	60	24 VDC	166,0	G 3/8"	-	42,0	80,0	68,0	不带漏油接口	1,6
HK DFE 052 3AY 12DC	60	12 VDC	166,0	G 3/8"	G 1/4"	42,0	80,0	68,0	带侧漏油接口	1,6
HK DFE 052 3AY 24DC	60	24 VDC	166,0	G 3/8"	G 1/4"	42,0	80,0	68,0	带侧漏油接口	1,6
HK DFE 100 3AW 12DC	90	12 VDC	213,5	G 1/2"	-	46,5	121,0	74,0	不带漏油接口	2,9
HK DFE 100 3AW 24DC	90	24 VDC	213,5	G 1/2"	-	46,5	121,0	74,0	不带漏油接口	2,9
HK DFE 100 3AY 12DC	90	12 VDC	213,5	G 1/2"	G 1/4"	46,5	121,0	74,0	带侧漏油接口	2,9
HK DFE 100 3AY 24DC	90	24 VDC	213,5	G 1/2"	G 1/4"	46,5	121,0	74,0	带侧漏油接口	2,9
HK DFE 200 3AW 12DC	140	12 VDC	226,0	G 3/4"	-	65,0	107,0	85,0	不带漏油接口	4,2
HK DFE 200 3AW 24DC	140	24 VDC	226,0	G 3/4"	-	65,0	107,0	85,0	不带漏油接口	4,2
HK DFE 200 3AY 12DC	140	12 VDC	226,0	G 3/4"	G 1/4"	65,0	107,0	85,0	带侧漏油接口	4,2
HK DFE 200 3AY 24DC	140	24 VDC	226,0	G 3/4"	G 1/4"	65,0	107,0	85,0	带侧漏油接口	4,2

Qmax - 最大流量

附件

HK SP DIN 43650 电磁线圈电插头 DIN 43650 / ISO 4400

备件

HK SP DFE 磁通阀的线圈 HK DFE