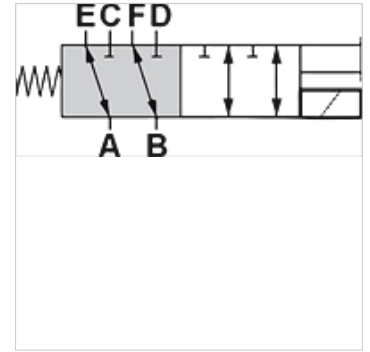


HK DFE 6

管路安装的6/2磁通阀

属性

规格	带紧急手动操作装置 NBR 密封件
供货范围	带线圈,无插头
工作压力	带漏油接头最高为315巴/无漏油接头最高为200巴



描述

这些换向阀(软质阀门)用于在两条液压回路之间进行选择。
电磁线圈IP66

订购指南

其他类型的控制电压可应客户要求提供

货品

名称	Q max. (L/min)	控制电压	A (mm)	接口 A - F	接口 渗油	B (mm)	C (mm)	D (mm)	规格	重量 (kg)
HK DFE 052 6AW 12DC	60	12 VDC	181,0	G 3/8"	-	76,0	80,0	55,0	不带漏油接口	1,9
HK DFE 052 6AW 24DC	60	24 VDC	181,0	G 3/8"	-	76,0	80,0	55,0	不带漏油接口	1,9
HK DFE 052 6AY 12DC	60	12 VDC	181,0	G 3/8"	G 1/4"	76,0	80,0	55,0	带侧漏油接口	1,9
HK DFE 052 6AY 24DC	60	24 VDC	181,0	G 3/8"	G 1/4"	76,0	80,0	55,0	带侧漏油接口	1,9
HK DFE 100 6AW 12DC	90	12 VDC	241,0	G 1/2"	-	89,0	121,0	62,0	不带漏油接口	3,7
HK DFE 100 6AW 24DC	90	24 VDC	241,0	G 1/2"	-	89,0	121,0	62,0	不带漏油接口	3,7
HK DFE 100 6AY 12DC	90	12 VDC	241,0	G 1/2"	G 1/4"	89,0	121,0	62,0	带侧漏油接口	3,7
HK DFE 100 6AY 24DC	90	24 VDC	241,0	G 1/2"	G 1/4"	89,0	121,0	62,0	带侧漏油接口	3,7
HK DFE 200 6AW 12DC	140	12 VDC	262,0	G 3/4"	-	105,0	107,0	75,0	不带漏油接口	5,3
HK DFE 200 6AW 24DC	140	24 VDC	262,0	G 3/4"	-	105,0	107,0	75,0	不带漏油接口	5,3
HK DFE 200 6AY 12DC	140	12 VDC	262,0	G 3/4"	G 1/4"	105,0	107,0	75,0	带侧漏油接口	5,3
HK DFE 200 6AY 24DC	140	24 VDC	262,0	G 3/4"	G 1/4"	105,0	107,0	75,0	带侧漏油接口	5,3

Qmax - 最大流量

附件

HK SP DIN 43650 电磁线圈电插头 DIN 43650 / ISO 4400

备件

HK SP DFE 磁通阀的线圈 HK DFE