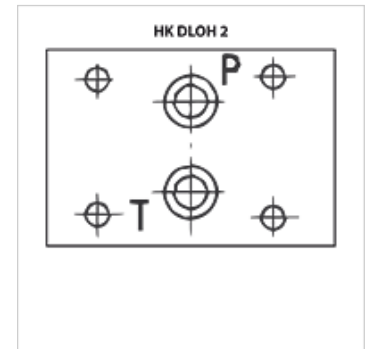
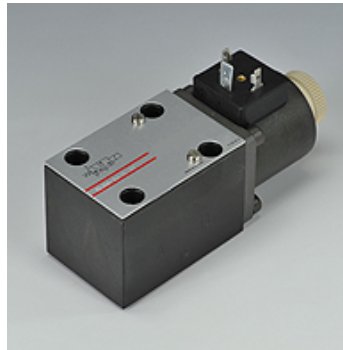


### 属性

供货范围	带24DC线圈 不带插头
工作压力	P, A, B: 最高350巴 / T: 最高160巴
体积流量	最大30升/分钟(注意特征曲线)
接口	ISO/Cetop 03 NG6
固定	4 件内六角螺钉 M5x50 12.9



### 提示

型号HK DLOH的阀门可在接口P中配备一个插入式止回阀(见附件)

### 描述

带2个开关位置的2或3路座阀  
磁铁和所有移动部件在油中内部通断  
带紧急手动操作的24 VDC磁线圈

### 货品

名称	种类	体积流量 max. (L/min)	规格	重量 (kg)
HK DLOH 2AU X 24DC	2/2	12,0	无电流打开	1,5
HK DLOH 2CU X 24DC	2/2	12,0	无电流关闭	1,5
HK DLOH 3AU X 24DC	3/2	12,0	无电流打开	1,5
HK DLOH 3CU X 24DC	3/2	12,0	无电流关闭	1,5
HK DLOK 3AO X 24DC	3/2	30,0	无电流打开	1,5
HK DLOK 3CO X 24DC	3/2	30,0	无电流关闭	1,5

### 附件

HK SP 6 DLOH	插入式止回阀
HK SP DIN 43650	电磁线圈电插头 DIN 43650 / ISO 4400
HK M HK DH	Screw set for NG 6 valves type HK DH / DG4V3