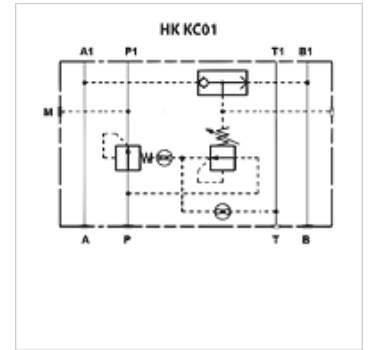


HK KC 01

2路压力天平

属性

规格	隔板阀 先导式
工作压力	最大350巴
体积流量	最大100升/分钟
接口	ISO/Cetop 05 NG10



提示

这些阀门必须根据具体应用进行调节。

描述

隔板阀,用于与ISO/Cetop 05 NG10阀门的层叠排列安装

压力天平使阀门接口P与接口A或B之间的压差保持恒定,使得压力变化时流量保持恒定。控制压力的改道通过装入的换向阀来实现。

订购指南

其他隔板阀可应客户要求提供

货品

名称	通道中起作用	压力调节范围 min. (bar)	压力调节范围 max. (bar)	板高度 (mm)	重量 (kg)
HK KC 011 30	P	5	35	60	2,8