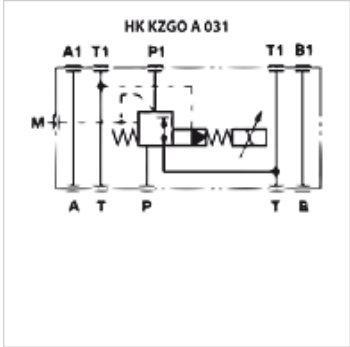


HK KZGO A 031

NG 10 正比例减压阀



| 属性 | |
|------|-------------------|
| 规格 | 正比例隔板阀 先导式 |
| 供货范围 | 带线圈,无插头 |
| 工作压力 | 最大315巴 |
| 体积流量 | 最大100升/分钟 |
| 接口 | ISO/Cetop 05 NG10 |



描述

隔板阀,用于与ISO/Cetop 05 NG10阀门的层叠排列安装
无内置压力传感器(触发必须使用 HK EBM 型电子卡)
完全封闭的磁力线圈
板高:50 毫米
响应时间 < 80 毫秒
磁滞 < 2 %

| 货品 | | | | | | |
|------------------|--------|----------------------|----------------------|----------------------|----------------------|------------|
| 名称 | 通道中起作用 | 压力调节范围 min. (bar) | 压力调节范围 max. (bar) | 体积流量 min. (L/min) | 体积流量 max. (L/min) | 重量 (kg) |
| HK KZGOA 031 315 | P1 | 6 | 315 | 3,0 | 100,0 | 4,4 |

| 附件 | |
|-----------------|------------------------------|
| HK EBM AS | 数字正比例放大器 |
| HK SP DIN 43650 | 电磁线圈电插头 DIN 43650 / ISO 4400 |