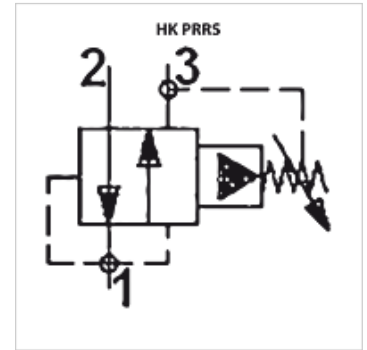


属性

规格	先导式
工作压力	最大350巴



提示

这些阀门必须根据具体应用进行调节
 铝外壳 10 号阀门的拧紧扭矩:47-54 Nm
 钢外壳 10 号阀门的拧紧扭矩:74-81 Nm

描述

通过调节螺钉调节

货品

名称	调节范围 min. (bar)	调节范围 max. (bar)	压力 max. (bar)	体积流量 max. (L/min)	所分配的旋入式壳体	旋入式螺纹	重量 (kg)
HK PRRS 10 NS0 06	5	40	350	46,0	HK GEH 38 C1030	SAE 10/2 7/8"-14UNF-2B	0,2
HK PRRS 10 NS0 15	5	100	350	46,0	HK GEH 38 C1030	SAE 10/2 7/8"-14UNF-2B	0,2
HK PRRS 10 NS0 30	5	210	350	46,0	HK GEH 38 C1030	SAE 10/2 7/8"-14UNF-2B	0,2

附件

HK GEH 30 AL	旋入式阀门的阀门壳体 SAE 3-Wege Alu
HK GEH 30 GGG	旋入式阀门的阀门壳体 SAE 3-Wege GGG40