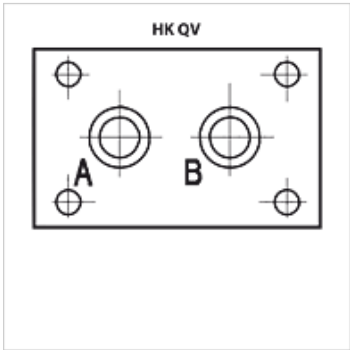
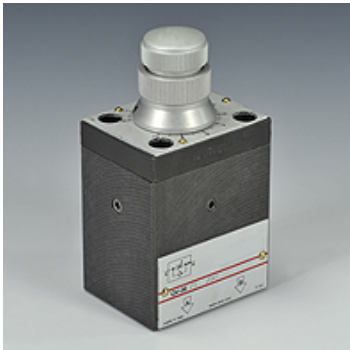


HK QV

板式构造 Cetop 的流量调节阀



属性	
规格	HK QV 06 - 直动式
工作压力	最大250巴
接口	ISO/Cetop 03 NG6 (nur P + T)
固定	4 No. hex. socket head screw M5x70 12.9



描述
流量通过压力天平保持恒定
一个内置的2路旁通止回阀使液流能够反向流动
流量用调节按钮来调节

货品							
名称	接口	调节范围 min. (L/min)	调节范围 max. (L/min)	最大回流 B-A max. (L/min)	规格	压力差 Δp (bar)	重量 (kg)
HK QV 06 1	ISO/Cetop 03-2 NG6	0,1	1,5	24	2路	3	1,2
HK QV 06 6	ISO/Cetop 03-2 NG6	0,1	6,0	24	2路	3	1,2
HK QV 06 11	ISO/Cetop 03-2 NG6	0,1	11,0	24	2路	5	1,2
HK QV 06 16	ISO/Cetop 03-2 NG6	0,1	16,0	24	2路	7	1,2
HK QV 06 24	ISO/Cetop 03-2 NG6	0,1	24,0	24	2路	8	1,2

Δp = 用于调节功能的最小压力差

附件	
HK BHQ	流量调节阀 QV 的连接板
HK BA QV	用于流量调节阀QV的安装板
HK M HK QV	螺栓套件,用于流向调节阀型号 HK QV
HK DHQ	用于流量调节阀QV的快-慢速单元