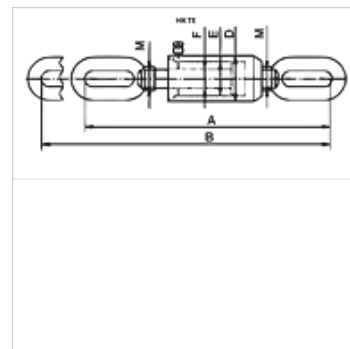


属性

规格	活塞已硬化处理 最大行程150 mm
工作压力	最大700巴
原料	钢
供货范围	带快速连接器接头 3/8"-18 NPT



提示

Attention: Please observe separate safety precautions for working with 700 bar equipment (see technical information)!

描述

用来实现需要拉力的应用。
也可选金属保护波纹管(行程短30 mm)
用来防污的活塞刮环

货品

名称	(kN)	(t)	行程 (mm)	面积 (cm ²)	A (mm)	B (mm)	D (mm)	E (mm)	F (mm)	M	体积 (cc)	重量 (kg)
HK TE 01015	93,2	10	150	13,5	576	726	86	55	36	M30 x 2	204	14,9
HK TE 03015	301,8	30	150	43,9	723	873	125	90	50	M40 x 2	660	32,0

附件

NY 2100	热塑性塑料最高压软管
GKS	橡胶弯折保护
PNY 2100 HN	压力内接头,AGN
PHY 2100	压力卡套 NY 2100
SKL HN SP	螺旋连接器活动半部
SKL ZUBS SP	用于 SKL..SP 的防尘保护
SKF IN SP	螺旋连接器固定半部
SKF ZUBS SP	用于 SKF..SP 的防尘保护