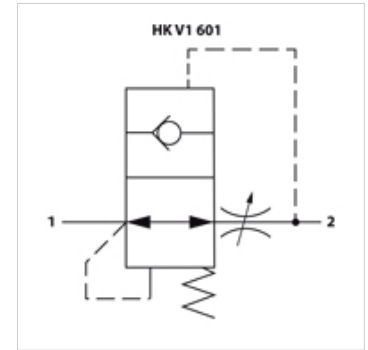


# HK V1 601

## 不带壳体的管道断裂保险阀

### 属性

原料	钢
工作压力	最大300巴



### 提示

注意:必须根据具体应用调节管道断裂保险阀!

调节值"S"在手动操控的阀门时必须为

要求的体积流量的1.5倍,

在电动操控的阀门时必须为

要求的体积流量

的2倍!

请注意双向作用

的缸的体积流量

传动比!

### 货品

名称	A	B (mm)	C (mm)	D (mm)	E (mm)	Q max. (L/min)	拧紧扭矩 (N-m)	重量 (kg)
HK V1 601 0400	G 1/4"	8,0	2,5	8,0	5,0	25	15,0	0,01
HK V1 601 0600	G 3/8"	10,5	3,5	10,5	5,0	50	20,0	0,02
HK V1 601 0800	G 1/2"	13,0	4,5	12,5	5,0	80	40,0	0,02
HK V1 601 1200	G 3/4"	18,0	6,0	16,0	7,0	140	80,0	0,05

### 附件

HK RV063 用于管道断裂保险阀的阀门壳体

HK LBS TOOL 用于管道断裂保险阀的工具