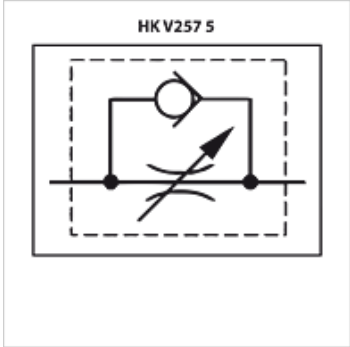


HK V2 575

节流止回阀



属性	
规格	钢规格,带精密阀杆 suitable for control panel installation
工作压力	达 400 巴



提示
这些阀门必须根据具体应用进行调节。

描述
一个流量方向的精确的体积流量调节及阻断,反方向自由流量
无渗漏金属密封,线性开口横截面
大流量范围中精确的节流
止回阀开口压力0.35巴
调节方法与节流阀相同
调节钮中的内六角螺钉用于止动
可提供一个附加的防松螺母用于配电板安装

货品								
名称	流量 max. (L/min)	压力 (bar)	A (mm)	B (mm)	C (mm)	D (mm)	螺纹	重量 (kg)
HK V2 575-1/8	8	400	50	64	16	13,5	G 1/8"	0,13
HK V2 575-1/4	14	400	66	78	20	17,0	G 1/4"	0,25
HK V2 575-3/8	38	400	79	93	25	19,5	G 3/8"	0,50
HK V2 575-1/2	50	400	95	107	30	21,0	G 1/2"	0,75
HK V2 575-3/4	80	400	115	132	40	26,5	G 3/4"	1,60
HK V2 575-1	190	320	139	167	50	35,0	G 1"	3,05
HK V2 575-1 1/4	200	320	157	172	55	35,0	G 1.1/4"	3,75
HK V2 575-1 1/2	350	320	190	181	65	35,0	G 1.1/2"	5,76
HK V2 575-2	450	320	228	202	75	44,0	G 2"	10,00

Δp=20巴时最大流速值

附件	
HK KM 202	防松螺母