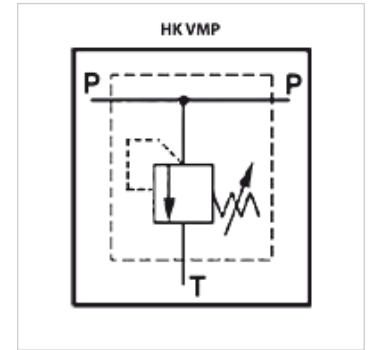


属性

规格	直动式
原料	内部部件为钢制
工作压力	最大350巴



提示

这些阀门必须根据具体应用进行调节。

货品

名称	调节	接口 P + T	压力调节范围 巴	Q max. (L/min)	A (mm)	B (mm)	D (mm)	E (mm)	F (mm)	G (mm)	深度 (mm)	原料	Z (mm)	重量 (kg)
HK VMP BL 03 14 V	手轮	G 1/4"	50 - 220	10	60	60	48	14	30	32	30	铝	6,5	0,42
HK VMP BL 05 38 V	手轮	G 3/8"	50 - 220	35	60	70	35	18	48	34	35	铝	6,5	0,48
HK VMP BL 10 12 V	手轮	G 1/2"	50 - 220	60	70	78	39	20	58	40	35	铝	6,5	0,52
HK VMP BL 20 34 V	手轮	G 3/4"	50 - 220	100	70	100	50	22	54	57	50	铝	8,5	0,67
HK VMP BL 20 100 V	手轮	G 1"	50 - 220	100	85	120	63	30	65	65	60	铝	8,5	0,86
HK VMP BL 05 38 SV	手轮	G 3/8"	180 - 350	35	60	70	35	18	48	34	35	钢	6,5	0,60
HK VMP BL 10 12 S V	手轮	G 1/2"	180 - 350	60	70	78	39	20	58	40	35	钢	6,5	1,00
HK VMP BL 20 100 S V	手轮	G 1"	180 - 350	100	85	120	63	30	65	65	60	钢	8,5	4,50
HK VMP BL 20 100	螺钉	G 1"	50 - 220	100	85	120	63	30	65	65	60	铝	8,5	0,86
HK VMP BL 20 100 S	螺钉	G 1"	180 - 350	100	85	120	63	30	65	65	60	钢	8,5	4,80

材料与壳体有关

附件

HK VMP BL F 用于压力限制阀的弹簧