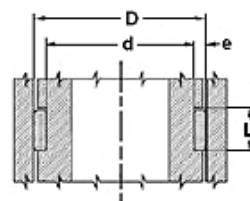


属性

滑动速度 max.	1,0 m/s
抗压强度按照DIN 53454 (N/mm2)	350 N/mm2
表面压力	50 N/mm2
温度 min.	-40 °C
温度 max.	130 °C
适用介质	矿物油 水-乳浊液
装配	置入环槽内
原料	导环:带石墨的酚醛树脂-人造纤维薄板



Schnittmöglichkeiten / Cutting options



Toleranz / Tolerance		
D	d	L
H9	f8	+0,20 0

提示

计算剪力: $F = p \times D \times L \times n$

F= 最大剪力(N)

p= 最大面积压力 (N/mm2)

D x L= 投影面积(mm2)

n= 圈环数量

描述

可作为成卷状胶片供货.

安装环槽做工和安装简单

低摩擦系数.

支撑性高

订购指南

特别工况(液体、温度、压力...)请与我们联系。

货品

名称	e (mm)	L (mm)
GTH 25 056	2,5	5,6
GTH 25 097	2,5	9,7
GTH 25 150	2,5	15,0
GTH 25 200	2,5	20,0
GTH 25 250	2,5	25,0
GTH 30 097	3,0	9,7
GTH 30 128	3,0	12,8
GTH 30 150	3,0	15,0
GTH 30 192	3,0	19,2
GTH 30 200	3,0	20,0
GTH 30 250	3,0	25,0
GTH 30 300	3,0	30,0
GTH 35 300	3,5	30,0
GTH 40 097	4,0	9,7
GTH 40 128	4,0	12,8
GTH 40 150	4,0	15,0
GTH 40 200	4,0	20,0
GTH 40 250	4,0	25,0