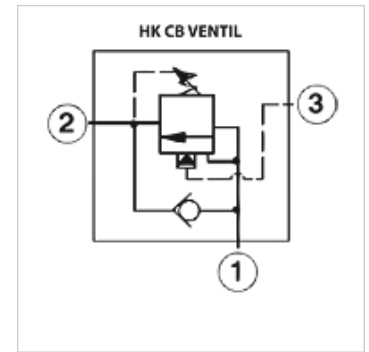


属性

工作压力 最大350巴



提示

这些阀门必须根据具体应用进行调节

描述

负载保护功能,最高210巴(在调节值280巴的情况下,向上控制压力为0巴)

负载相关的向上控制装置,用于负方向(拉动)负荷调节

接口2处的动压可能会影响阀门的功能

闭合压力 \geq 张开压力的85%

注意!通过旋入主轴的减压功能

货品

名称	压力调节范围 min. (bar)	压力调节范围 max. (bar)	Qmax (L/min)	A (mm)	B (mm)	所分配的旋入式壳体	旋入式螺纹	SW (mm)	拧紧扭矩 (N-m)	上调比例	重量 (kg)
HK CB BY LHN	70	280	20	50,0	35,0	HK EBAM / HK EBAT / HK EBY / HK EBYS / HK YEU	T-11A	22	50,0	1:2	0,5
HK CB CA LIN	25	105	60	50,0	35,0	HK EBAM / HK EBAT / HK EBY / HK EBYS / HK YEU	T-11A	22	50,0	1:3	0,5
HK CB CA LHN	70	280	60	50,0	35,0	HK EBAM / HK EBAT / HK EBY / HK EBYS / HK YEU	T-11A	22	50,0	1:3	0,5
HK CB EA LIN	25	105	120	61,0	35,0	HK BCV / HK BCVS / HK BCW / HK BCWS / HK YAV	T-2A	28	65,0	1:3	0,5
HK CB EA LHN	70	280	120	61,0	35,0	HK BCV / HK BCVS / HK BCW / HK BCWS / HK YAV	T-2A	28	65,0	1:3	0,5

附件

HK GEH BC	螺纹插装阀壳体 T-2A
HK GEH EBA	阀门壳体 中间隔板 测量接口 用于螺纹插装阀 T-11A
HK GEH EBY	阀门壳体 中间隔板 用于螺纹插装阀 T-11A
HK GEH YA	螺纹插装阀的阀壳体 T-2A
HK GEH YE	用于螺纹插装阀的阀门壳体 T-11A
HK HR SUN	用于螺纹插装阀的手轮 SUN