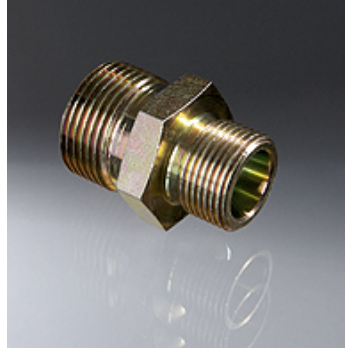


XV G

锥形双内接头

属性

应用范围	建筑、采矿和隧道施工
接口 1	BSP外螺纹,圆柱形
接口 2	BSP外螺纹,圆柱形
适用介质	压缩空气、水
原料	钢



描述

与锥体套管螺栓连接相配

货品

名称	G1	G2	长度 (mm)	圆锥体	SW (mm)	工作压力 巴
XV 1-3/4	G 1" -11	G 3/4" -14	51	1:3 / 1:4	36	PN 25

G1, G2 = 接口1或2螺纹 - SW = 对应边宽度