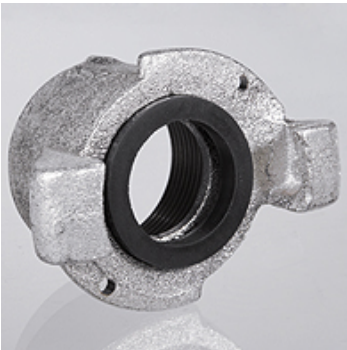


属性	
应用范围	用于喷射设备和舱房(固定式/移动式)
接口 1	米制内螺纹,圆柱形
接口 2	牙嵌式接合器
原料	韧性铸铁
表面保护	电镀涂层



货品						
名称	DN	G1	b (mm)	h (mm)	支架距离 (mm)	最大工作压力 (bar)
SSKK NW 50 IM	50	粗螺纹 50 mm	87	55	58	12
SSKK NW 50 IM 50-N	50	粗螺纹 50 mm	87	62	58	12