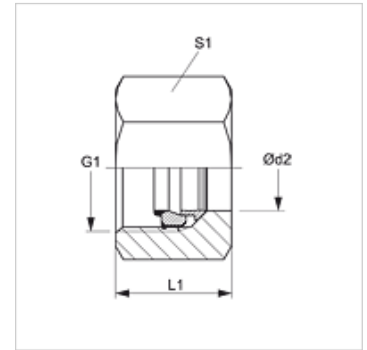
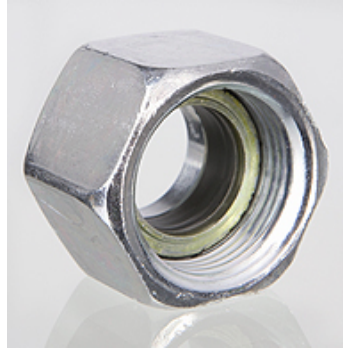


### 属性

|      |              |
|------|--------------|
| 接口 1 | 米制螺母螺纹       |
| 结构类型 | 锁紧螺母 WALRING |
| 供货范围 | 锁紧螺母、切割环、软密封 |
| 原料   | 钢            |
| 表面保护 | 电镀涂层         |



### 提示

装配时有明显可感觉到的力增大(打击)。UEM WR的装配只允许使用VOM WR。

### 附加信息

软密封在损坏或重新安装时更换简便,从而节省了开支,方便了用户。请避免损坏,因为软密封在管子制成后及预装配后才能套上。

### 货品

| 名称                | 结构系列 | 工作压力 巴 | Ø d2 (mm) | G1         | L1 (mm) | S1 |
|-------------------|------|--------|-----------|------------|---------|----|
| UEM NW 04 FM L WR | L    | PN 500 | 6         | M 12 x 1.5 | 14,5    | 14 |
| UEM NW 06 FM L WR | L    | PN 500 | 8         | M 14 x 1.5 | 14,5    | 17 |
| UEM NW 08 FM L WR | L    | PN 500 | 10        | M 16 x 1.5 | 15,5    | 19 |
| UEM NW 10 FM L WR | L    | PN 400 | 12        | M 18 x 1.5 | 15,5    | 22 |
| UEM NW 13 FM L WR | L    | PN 400 | 15        | M 22 x 1.5 | 17,0    | 27 |
| UEM NW 16 FM L WR | L    | PN 400 | 18        | M 26 x 1.5 | 18,0    | 32 |
| UEM NW 20 FM L WR | L    | PN 250 | 22        | M 30 x 2   | 20,0    | 36 |
| UEM NW 25 FM L WR | L    | PN 250 | 28        | M 36 x 2   | 21,0    | 41 |
| UEM NW 32 FM L WR | L    | PN 250 | 35        | M 45 x 2   | 24,0    | 50 |
| UEM NW 40 FM L WR | L    | PN 250 | 42        | M 52 x 2   | 24,0    | 60 |
| UEM NW 03 FM S WR | S    | PN 800 | 6         | M 14 x 1.5 | 16,5    | 17 |
| UEM NW 04 FM S WR | S    | PN 800 | 8         | M 16 x 1.5 | 16,5    | 19 |
| UEM NW 06 FM S WR | S    | PN 800 | 10        | M 18 x 1.5 | 17,5    | 22 |
| UEM NW 08 FM S WR | S    | PN 630 | 12        | M 20 x 1.5 | 17,5    | 24 |
| UEM NW 13 FM S WR | S    | PN 630 | 16        | M 24 x 1.5 | 20,5    | 30 |
| UEM NW 16 FM S WR | S    | PN 420 | 20        | M 30 x 2   | 24,0    | 36 |
| UEM NW 20 FM S WR | S    | PN 420 | 25        | M 36 x 2   | 27,0    | 46 |
| UEM NW 25 FM S WR | S    | PN 420 | 30        | M 42 x 2   | 29,0    | 50 |
| UEM NW 32 FM S WR | S    | PN 420 | 38        | M 52 x 2   | 32,5    | 60 |

结构系列:LL=非常轻 L=轻 S=重 - Ø d2 = 管外直径

### 附件

VOM WR 预装配件套

### 备件

WD WR 用于UEM..WR的软密封