

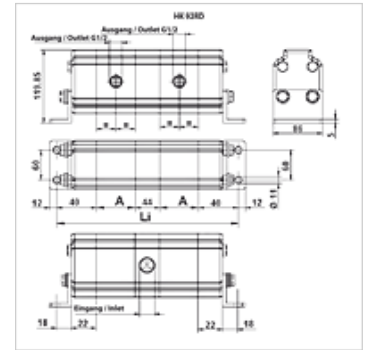
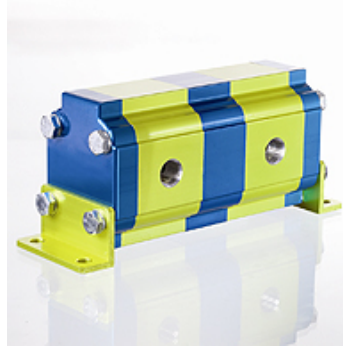
# HK 92RD 02 BG2

齿轮数量分配器 大小规格 2 92RD 二重式

**HANSA FLEX**

## 属性

规格	不带相位补偿阀 内部渗油导出
Rotational speed range	1200 - 2500转/分钟
Pressure difference	最大 30 巴(区段之间)
转速推荐	1800 - 2000 转/分钟



## 提示

在对设备内部调试前应让齿轮分流器无负载运行。

## 描述

这些数量分配器用来仅用一个泵向四个独立的液压环路供应

分配错误约 3 %

这些数量分配器用来仅用一个泵向两个独立的液压环路供应

齿轮数量分配器设计规格:  $q_i = Q/z * 1000/n$

$q_i$  = 排量/区段[cm<sup>3</sup>];  $Q$  = 总计入口体积流量[升/分钟];  $z$  = 区段数;  $n$  = 转速[转/分钟]

## 货品

名称	每个区段入口体积 (cc)	p1 max. (bar)	p2 max. (bar)	每个元素流量 min. (L/min)	每个元素流量 max. (L/min)	每个元素流量 A (mm)	Li (mm)	重量 (kg)	
HK 92RD 02 41	4,00	210	260	4,80	10,00	7,60	47	218	4,8
HK 92RD 02 43	6,00	210	260	7,20	15,00	10,80	50	224	5,0
HK 92RD 02 45	9,00	210	260	10,80	22,50	15,10	54	232	5,3
HK 92RD 02 47	11,00	210	260	13,20	27,50	19,40	58	240	5,5
HK 92RD 02 49	14,00	200	230	16,80	35,00	25,90	64	252	5,7

p1:最大工作压力 - p2:最大峰值压力