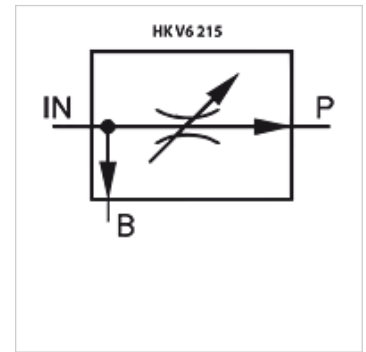


HK V6 215

流量调节阀

属性

规格	pressure-compensated
原料	壳体:铸铁 内部部件为钢制
工作压力	最大250巴



提示

这些阀门必须根据具体应用进行调节

描述

这些3路流量调节阀的优先油流(P)保持恒定,不受输入油流(IN)的影响。剩余油流(B)可导入储罐或用于一个附属消耗设备
分流:至多将流量的75 %从IN变为P,至少5升/分钟分给P

货品

名称	螺纹 IN/B	螺纹 P	入口 max. (L/min)	宽度 (mm)	高度 (mm)	长度 (mm)	重量 (kg)
HK V6 215 0320	G 1/2"	G 3/8"	40	65	98	87	1,26
HK V6 215 0322	G 3/4"	G 1/2"	70	80	101	106	1,75