

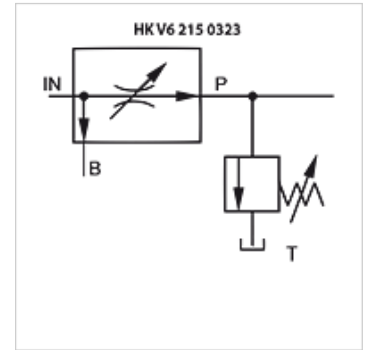
# HK V6 215 DBV

Flow control valve with secondary pressure relief

**HANSA FLEX**

## 属性

|      |                                     |
|------|-------------------------------------|
| 规格   | pressure-compensated<br>带附加的次级压力限制阀 |
| 原料   | 壳体:铸铁<br>内部部件为钢制                    |
| 工作压力 | 最大250巴                              |



## 提示

这些阀门必须根据具体应用进行调节

## 描述

这些3路流量调节阀的优先油流(P)保持恒定,不受输入油流(IN)的影响。剩余油流(B)可导入储罐或用于一个附属消耗设备  
分流:至多将流量的75 %从IN变为P,至少5升/分钟分给P

## 货品

| 名称             | 螺纹 IN/B | 螺纹 P   | 入口 max.<br>(L/min) | 宽度<br>(mm) | 高度<br>(mm) | 长度<br>(mm) | 重量<br>(kg) |
|----------------|---------|--------|--------------------|------------|------------|------------|------------|
| HK V6 215 0321 | G 1/2"  | G 3/8" | 40                 | 65         | 110        | 87         | 1,40       |
| HK V6 215 0323 | G 3/4"  | G 1/2" | 70                 | 80         | 125        | 106        | 1,84       |