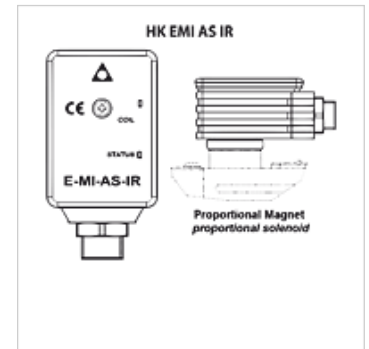
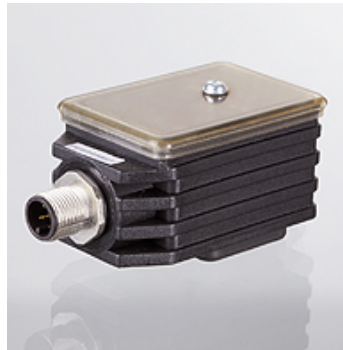


属性

规格	用于无固定座正比例阀的电子调节器
工作温度 max.	60 °C
接口	M12 - 插头
使用	用于无固定座的单磁体或双磁体正比例阀



提示

所属的 M12 插头 HK SP ZH 5P

描述

可用于开放或闭合型调节电路
 电子系统通过密封、减震的外壳保护
 输入端和输出端处的电子过滤器
 标称额定值信号已预设 0 - 10 VDC
 通过 USB 红外线适配器设置(请单独订购)

附加信息

用于上下坡道,可调节阀门特征和 抖动频率,经过稳定处理:24 VDC 经过调校和过滤 (11 - 27 V),功率消耗 40 W

货品

名称	重量 (kg)
HK EMI AS IR 01H M12	0,5

附件

HK SPZ	用于正比例阀的电插头
HK EC PC IR USB	USB 红外线适配器
HK E SW	用于 ATOS 正比例电子系统的软件