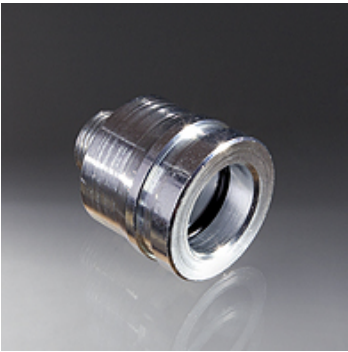


# SKS ZUB 3 S

插头支架,接合器插头,SKS..3



| 属性  |         |
|-----|---------|
| 适用于 | 插式接合器插头 |
| 原料  | 钢       |



| 货品             |      |            |    |       |
|----------------|------|------------|----|-------|
| 名称             | 结构尺寸 | 肖特螺纹       | 原料 | 供货范围  |
| SKS ZUB 3 10 S | 3    | M 18 x 1.5 | 钢  | 无防松螺母 |

| 是下述产品的附件          |               |
|-------------------|---------------|
| SKS HL / SKS HS   | 插式接合器插头       |
| SKSS HL / SKSS HS | 插式接合器插头(肖特接口) |
| SKS IM            | 插式接合器插头       |
| SKS IR            | 插式接合器插头       |