

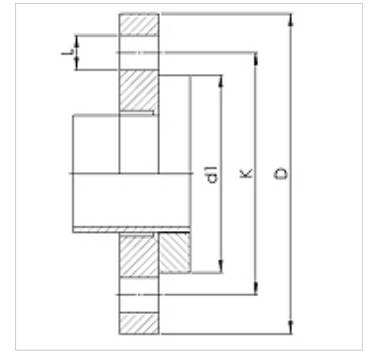
# WA LF PN6 VA

连接件 ... LF, PN 6, VA

**HANSA FLEX**

## 属性

应用范围	用于金属软管的连接配件
接口 1	带活动法兰的平滑颈圈 压力级为PN6
密封形式 1	扁平密封式
标准	DIN 2641 DIN EN 1092-1
应用	钎焊规格耐温至200 °C 不锈钢熔焊规格耐温至550 °C
结构形式	直道
原料	不锈钢管接头 不锈钢颈圈 不锈钢活动法兰



## 订购指南

其他规格可应客户要求提供

## 货品

名称	DN	PN (bar)	D (mm)	d1 (mm)	K (mm)	L (mm)
WA 010 LF PN6 VA	10	6	75	35	50	11
WA 013 LF PN6 VA	13	6	80	40	55	11
WA 020 LF PN6 VA	20	6	90	50	65	11
WA 025 LF PN6 VA	25	6	100	60	75	11
WA 032 LF PN6 VA	32	6	120	70	90	14
WA 040 LF PN6 VA	40	6	130	80	100	14
WA 050 LF PN6 VA	50	6	140	90	110	14
WA 065 LF PN6 VA	65	6	160	110	130	14
WA 080 LF PN6 VA	80	6	190	128	150	18
WA 100 LF PN6 VA	100	6	210	148	170	18
WA 125 LF PN6 VA	125	6	240	178	200	18
WA 150 LF PN6 VA	150	6	265	202	225	18

## 产品变体

WA LF PN6 连接件 ... LF, PN 6, 钢, 不锈钢管接头