

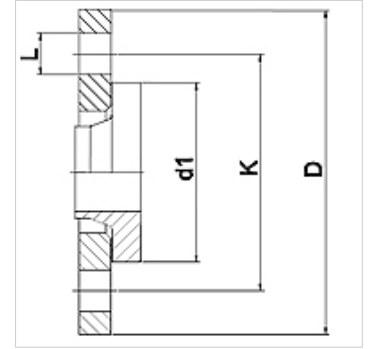
WA LF PN16 VA

连接件 ... LF, PN 16, VA

HANSA FLEX

属性

应用范围	用于金属软管的连接配件
接口 1	带活动法兰的预焊颈圈 压力级为PN16
密封形式 1	扁平密封式
标准	DIN 2674 DIN EN 1092-1
应用	钎焊规格耐温至200 °C 不锈钢熔焊规格耐温至550 °C
结构形式	直道
原料	不锈钢颈圈 不锈钢活动法兰



订购指南

其他规格可应客户要求提供

货品

名称	DN	PN (bar)	D (mm)	d1 (mm)	K (mm)	L (mm)
WA 010 LF PN16 VA	10	16	90	40	60	14
WA 013 LF PN16 VA	13	16	95	45	65	14
WA 020 LF PN16 VA	20	16	105	58	75	14
WA 025 LF PN16 VA	25	16	115	68	85	14
WA 032 LF PN16 VA	32	16	140	78	100	18
WA 040 LF PN16 VA	40	16	150	88	110	18
WA 050 LF PN16 VA	50	16	165	102	125	18
WA 065 LF PN16 VA	65	16	185	122	145	18
WA 080 LF PN16 VA	80	16	200	138	160	18
WA 100 LF PN16 VA	100	16	220	158	180	18
WA 125 LF PN16 VA	125	16	250	188	210	18
WA 150 LF PN16 VA	150	16	285	212	240	22

产品变体

WA LF PN16 连接件 ... LF, PN 16, 钢, 钢颈圈