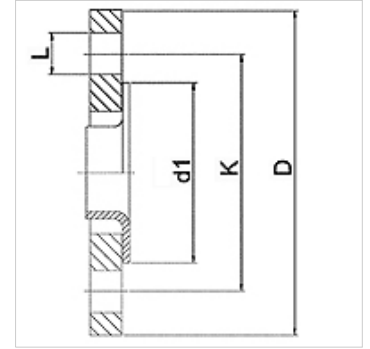


WA LB PN6

连接件 ... LB, PN 6, 钢

属性

应用范围	用于金属软管的连接配件
接口 1	带活动法兰的预焊翻边 压力级为PN6
密封形式 1	扁平密封式
标准	DIN 2641 DIN EN 1092-1
应用	钎焊规格耐温至200 °C 不锈钢熔焊规格耐温至550 °C
结构形式	直道
原料	不锈钢翻边 钢活动法兰



订购指南

其他规格可应客户要求提供

货品

名称	DN	PN (bar)	D (mm)	d1 (mm)	K (mm)	L (mm)
WA 010 LB PN6	10	6	75	35	50	11
WA 013 LB PN6	13	6	80	40	55	11
WA 020 LB PN6	20	6	90	50	65	11
WA 025 LB PN6	25	6	100	60	75	11
WA 032 LB PN6	32	6	120	70	90	14
WA 040 LB PN6	40	6	130	80	100	14
WA 050 LB PN6	50	6	140	90	110	14
WA 065 LB PN6	65	6	160	110	130	14
WA 080 LB PN6	80	6	190	128	150	18
WA 100 LB PN6	100	6	210	148	170	18
WA 125 LB PN6	125	6	240	178	200	18
WA 150 LB PN6	150	6	265	202	225	18

产品变体

WA LB PN6 VA 连接件 ... LB, PN 6, VA, 不锈钢翻边