

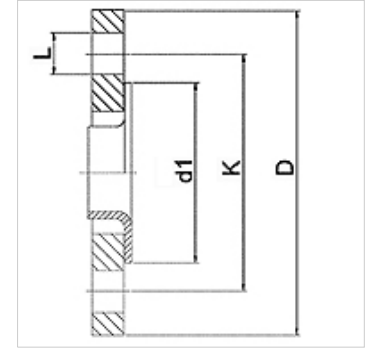
WA LB PN10 VA

连接件 ... LB, PN 10, VA

HANSA FLEX

属性

应用范围	用于金属软管的连接配件
接口 1	带活动法兰的预焊翻边 压力级为PN10
密封形式 1	扁平密封式
标准	DIN 2642 DIN EN 1092-1
应用	钎焊规格耐温至200 °C 不锈钢熔焊规格耐温至550 °C
结构形式	直道
原料	不锈钢翻边 不锈钢活动法兰



订购指南

其他规格可应客户要求提供

货品

名称	DN	PN (bar)	D (mm)	d1 (mm)	K (mm)	L (mm)
WA 010 LB PN10 VA	10	10	90	40	60	14
WA 013 LB PN10 VA	13	10	95	45	65	14
WA 020 LB PN10 VA	20	10	105	58	75	14
WA 025 LB PN10 VA	25	10	115	68	85	14
WA 032 LB PN10 VA	32	10	140	78	100	18
WA 040 LB PN10 VA	40	10	150	88	110	18
WA 050 LB PN10 VA	50	10	165	102	125	18
WA 065 LB PN10 VA	65	10	185	122	145	18
WA 080 LB PN10 VA	80	10	200	138	160	18
WA 100 LB PN10 VA	100	10	220	158	180	18
WA 125 LB PN10 VA	125	10	250	188	210	18
WA 150 LB PN10 VA	150	10	285	212	240	22

产品变体

WA LB PN10 连接件 ... LB, PN 10, 钢, 不锈钢翻边