

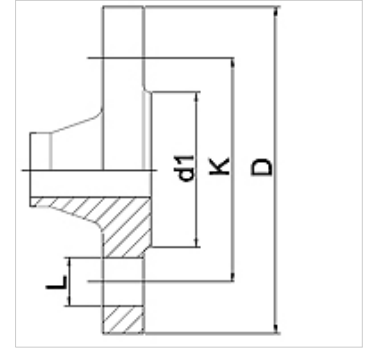
WA LV PN16 VA

连接件 ... LV, PN 16, VA

HANSA FLEX

属性

| | |
|--------|-----------------------------------|
| 应用范围 | 用于金属软管的连接配件 |
| 接口 1 | 预焊法兰 压力级为PN16 |
| 密封形式 1 | 扁平密封式 |
| 标准 | DIN 2633 DIN EN 1092-1 |
| 应用 | 钎焊规格耐温至200 °C 不锈钢熔焊规格耐温至550 °C |
| 结构形式 | 直道 |
| 原料 | 不锈钢 |



订购指南

其他规格可应客户要求提供

货品

| 名称 | DN | PN (bar) | D (mm) | d1 (mm) | K (mm) | L (mm) |
|-------------------|-----|----------|--------|---------|--------|--------|
| WA 010 LV PN16 VA | 10 | 16 | 90 | 40 | 60 | 14 |
| WA 013 LV PN16 VA | 13 | 16 | 95 | 45 | 65 | 14 |
| WA 020 LV PN16 VA | 20 | 16 | 105 | 58 | 75 | 14 |
| WA 025 LV PN16 VA | 25 | 16 | 115 | 68 | 85 | 14 |
| WA 032 LV PN16 VA | 32 | 16 | 140 | 78 | 100 | 18 |
| WA 040 LV PN16 VA | 40 | 16 | 150 | 88 | 110 | 18 |
| WA 050 LV PN16 VA | 50 | 16 | 165 | 102 | 125 | 18 |
| WA 065 LV PN16 VA | 65 | 16 | 185 | 122 | 145 | 18 |
| WA 080 LV PN16 VA | 80 | 16 | 200 | 138 | 160 | 18 |
| WA 100 LV PN16 VA | 100 | 16 | 220 | 158 | 180 | 18 |
| WA 125 LV PN16 VA | 125 | 16 | 250 | 188 | 210 | 18 |
| WA 150 LV PN16 VA | 150 | 16 | 285 | 212 | 240 | 22 |

产品变体

WA LV PN16 连接件 ... LV, PN 16, 钢, 钢