

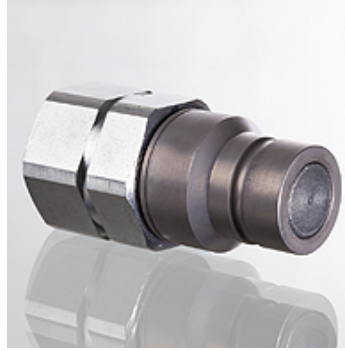
SKS IR FS HA

插式接合器插头

HANSA FLEX

属性

应用范围	建筑、采矿和隧道施工
结构类型	扁平密封
接口 1	BSP内螺纹,圆柱形
密封形式 1	用于A、B型以及可能也用于E型的旋入塞
标准	ISO 16028
附加特性	用于锤击模式
与.....兼容	Stucchi
原料	钢
表面保护	电镀涂层



货品

名称	DN*	接口螺纹	结构尺寸	工作压力 (bar)	SF已接合*	矿物油温度 min. (°C)	矿物油温度 max. (°C)
SKS 20 IR 5 FS HA	19	G 3/4" -14	5	350,0	4	-25	100
SKS 25 IR 5 FS HA	25	G 1" -11	5	350,0	4	-25	100

DN = 额定直径,额定宽度