

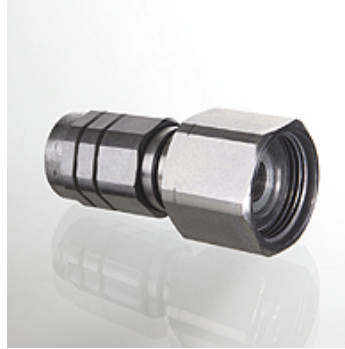
# SKL IR FS

螺旋接合器活动半部,扁平密封型

**HANSA FLEX**

## 属性

结构类型	扁平密封
接口 1	BSP内螺纹,圆柱形
密封形式 1	用于A、B型以及可能也用于E型的旋入塞
与.....兼容	Stucchi VEP
原料	钢
表面保护	电镀涂层



## 货品

名称	结构尺寸	DN*	接口螺纹	工作压力 (bar)	矿物油温度 min. (°C)	矿物油温度 max. (°C)
SKL 06 IR 1 FS	1	6	1/4" 螺纹 -19	400,0	-25	100
SKL 10 IR 2 FS	2	10	G 3/8" -19	350,0	-25	100
SKL 13 IR 2 FS	2	12	G 1/2" -14	350,0	-25	100
SKL 13 IR 3 FS	3	12	G 1/2" -14	350,0	-25	100
SKL 20 IR 3 FS	3	19	G 3/4" -14	350,0	-25	100
SKL 20 IR 4 FS	4	19	G 3/4" -14	350,0	-25	100
SKL 25 IR 4 FS	4	25	G 1" -11	325,0	-25	100
SKL 25 IR 5 FS	5	25	G 1" -11	325,0	-25	100
SKL 32 IR 5 FS	5	31	G 1.1/4" -11	300,0	-25	100

DN = 额定直径, 额定宽度

## 附件

SKL ZUBS FS ALU SKL FS用防尘保护