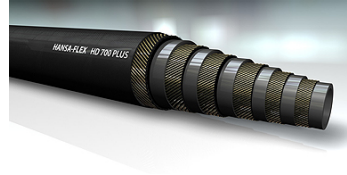


HD 700 PLUS

HD软管

属性

应用范围 Applications with a low bend radius and high impulse loads
静液压驱动
建筑设备
挖土机
农业机械
压制机



标准

内胶层	耐油合成橡胶
增强层	四个(至NW 25止)或六个(自NW 32起)最高抗拉强度钢丝螺旋线
外胶层	耐高温、耐臭氧、耐磨损合成橡胶
颜色	黑色
温度 min.	-40 °C
温度 max.	121 °C
长度变化	+ 2 % 至 - 2 %
适用介质	矿物油基 矿物油 乙二醇 水(0 °C至+ 70 °C) 水油乳浊液
脉冲检查	Qualified under laboratory conditions with 2 million flex impulses acc. to ISO 6802 and in accordance with SAE J1176 leakage class 0

提示

软管长度变化在按照EN ISO 1402进行测试时在最大工作压力下测定。

货品

名称	DN*	尺寸	英寸	内径-Ø (mm)	外径Ø (mm)	工作压力 (bar)	试验压力 (bar)	破裂压力 (bar)	最小弯曲半径 (mm)
HD 720 PLUS	19	12	3/4"	19,0	32,0	420,0	840	1680	224
HD 725 PLUS	25	16	1"	25,4	38,2	420,0	840	1680	272
HD 732 PLUS	31	20	1.1/4"	31,8	50,4	420,0	840	1680	336
HD 740 PLUS	38	24	1.1/2"	38,1	57,3	420,0	840	1680	400
HD 750 PLUS	51	32	2"	51,4	71,5	420,0	840	1680	504

DN = 额定直径, 额定宽度