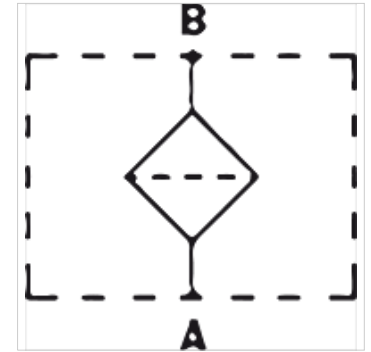


属性

规格	无旁通阀
温度 min.	-25 °C
温度 max.	110 °C
原料	密封:NBR
工作压力	最大12巴
Filter material	金属丝布



描述

这些过滤器用于保护液压泵受到来自油箱的粗污染物污染。这些过滤器埋头安装在油箱内。

订购指南

可承索供货:其它过滤器精密部件,其它螺纹,带旁通阀或磁体的过滤器

货品

名称	过滤精度 (μm)	过滤面积 (cm^2)	Qmax (L/min)	G1	L (mm)	\varnothing B (mm)	SW (mm)	重量 (kg)
FI SG E MP 0078 M90	90	290	20	G 3/8"	79,0	52,0	30	0,16
FI SG E MP 0078 M90 1/2	90	290	28	G 1/2"	79,0	52,0	30	0,16
FI SG E MP 0095 M90 1/2	90	470	28	G 1/2"	95,0	70,0	41	0,16
FI SG E MP 0095 M90 3/4	90	470	66	G 3/4"	95,0	70,0	41	0,22
FI SG E MP 0135 M90 1 1/4	90	1046	170	G 1.1/4"	137,0	99,0	69	0,47
FI SG E MP 0135 M90 1 1/2	90	1046	170	G 1.1/2"	137,0	99,0	69	0,47
FI SG E MP 0140 M90 3/4	90	720	66	G 3/4"	141,0	70,0	41	0,30
FI SG E MP 0140 M90 1	90	720	130	G 1"	141,0	70,0	41	0,30
FI SG E MP 0140 M250 1	250	720	900	G 1"	141,0	70,0	41	0,30
FI SG E MP 0140 M90 1 1/2	90	2000	250	G 1.1/2"	160,0	130,0	70	0,84
FI SG E MP 0140 M90 2	90	2000	470	G 2"	160,0	130,0	70	0,84
FI SG E MP 0225 M90 1 1/4	90	1850	170	G 1.1/4"	227,0	99,0	69	0,68
FI SG E MP 0225 M90 1 1/2	90	1850	250	G 1.1/2"	227,0	99,0	69	0,68
FI SG E MP 0225 M90 2	90	1850	470	G 2"	227,0	99,0	69	0,68
FI SG E MP 0262 M90 2	90	3550	470	G 2"	262,0	130,0	69	1,25
FI SG E MP 0270 M90 2 1/2	90	3550	840	G 2.1/2" -11	272,0	130,0	101	1,25
FI SG E MP 0270 M90 3	90	3620	980	G 3" -11	272,0	130,0	101	1,25
FI SG E MP 0330 M90 3	90	4160	980	G 3" -11	330,0	130,0	101	1,30

Qmax - 最大流量