

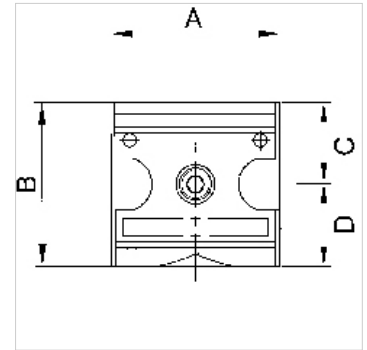
# K-RD MULTIFIX

Non-return valves

**HANSA FLEX**

## 属性

入口压力	Max. 16 bar
介质温度	max. 50 °C
环境温度	Max. 50 °C
密封材料	NBR
壳体	Die-cast zinc
流量值测量	At P1 = 6 bar and pressure drop $\Delta p = 1$ bar
开口压力	Min. 0.1 bar



## 提示

其它数据应客户要求提供。

## 描述

Spring-loaded seat valves.

## 货品

名称	螺纹	流量 (L/min)	A (mm)	B	C (mm)	D (mm)	结构尺寸
K- 07 25 11 77	G 1/4	700	47,8	52,0 mm	26,0	26,0	1
K- 07 25 11 78	G 3/8	700	47,8	52,0 mm	26,0	26,0	1
K- 07 25 11 79	G 1/2	6000	68,8	67,0 mm	33,5	33,5	2
K- 07 25 11 80	G 3/4	6000	68,8	67,0 mm	33,5	33,5	2

## 备件

K-KOPPELPAKET MEHR	Coupling packet
K-KOPPELPAKET SCHMA	Coupling packet