

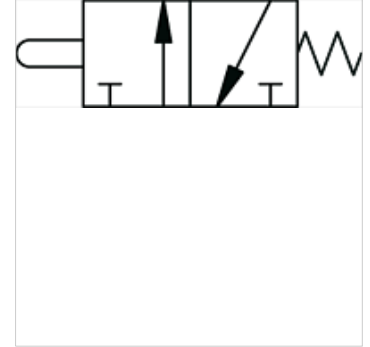
K-WMV 3/2 MANU DREHKNOPF

3/2-way miniature valves, manually operated, with rotary knob (2 positions)

HANSA FLEX

属性

功能	NC
工作压力	0.5 - 10 巴
工作温度	-10°C 至 +60°C
流量 6 巴和 5 巴	35 NI/min
额定直径 Ø	2,5 mm
6 巴操纵压力	8 N
阀体	铝
按钮	黄铜镀镍
弹簧	不锈钢
密封材料	NBR



提示

其它数据应客户要求提供。

描述

Monostable (non-latching) and bistable (latching) versions available.

货品

名称	接口	操纵件
K- 07 15 00 54	4 mm 侧面	monostable
K- 07 15 00 55	M 5 侧面	monostable
K- 07 15 00 56	4 mm 侧面	双稳
K- 07 15 00 57	M 5 侧面	双稳