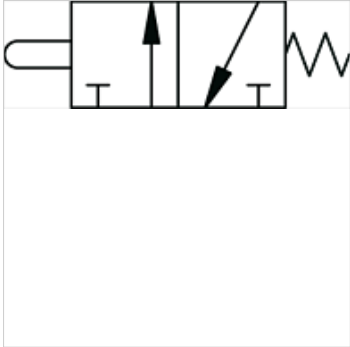


K-WMV 3/2 MANU ZUGSCHALTER

3/2 通小型阀门,被手动操作,拉绳开关,双稳,带锁



属性	
功能	NC
工作压力	0.5 - 10 巴
工作温度	-10°C 至 +60°C
流量 6 巴和 5 巴	35 NI/min
额定直径 Ø	2,5 mm
6 巴操纵压力	8 N
阀体	铝
按钮	黄铜镀镍
弹簧	不锈钢
密封材料	NBR



提示

其它数据应客户要求提供。

描述

双稳(搭上)式。

货品		
名称	接口	操纵件
K- 07 15 00 64	4 mm 侧面	双稳
K- 07 15 00 65	M 5 侧面	双稳