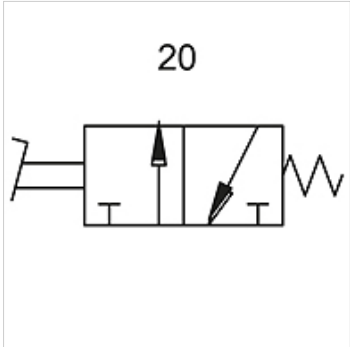
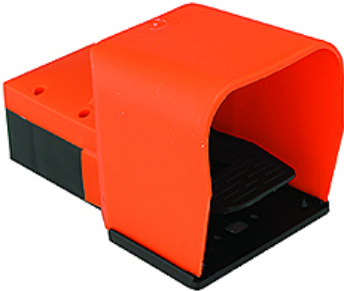


K-WFV 3/2 NICHT RASTEND FUS

3/2-way foot-operated valves (monostable, non-latching, with foot guard)



属性	
工作压力	2.5 - 10 bar
温度范围	-10 °C to +60 °C
在 6.3 巴和 Δ 0.5 巴条件下的流量	60 NI/min (4 mm and M5), 640 NI/min (G 1/4)
在 6.3 巴和 Δ 1 巴条件下的流量	95 NI/min (4 mm and M5), 840 NI/min (G 1/4)



提示
其它数据应客户要求提供。

描述
Foot-operated valves, 3/2- and 5/2-way types, bistable or monostable (non-latching).

货品		
名称	接口	电路图编号
K- 07 15 00 19	M 5	20
K- 07 15 00 20	4 mm	20