

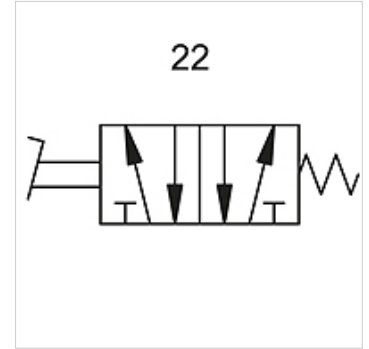
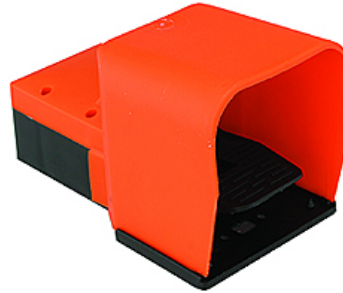
K-WFV 5/2 NICHT RASTEND FUS

5/2-way foot-operated valves (monostable, non-latching, with foot guard)

HANSA FLEX

属性

工作压力	2.5 - 10 bar
温度范围	-10 °C to +60 °C
在 6.3 巴和 Δ 0.5 巴条件下的流量	60 NI/min (4 mm and M5), 640 NI/min (G 1/4)
在 6.3 巴和 Δ 1 巴条件下的流量	95 NI/min (4 mm and M5), 840 NI/min (G 1/4)



提示

其它数据应客户要求提供。

描述

Foot-operated valves, 3/2- and 5/2-way types, bistable or monostable (non-latching).

货品

名称	接口	电路图编号
K- 07 15 01 91	G 1/4	22