

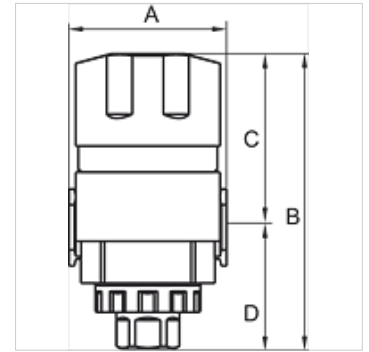
K-3/2 ABSERRVENTILE HW SCHL G-MINI

3/2-way shut-off valve

HANSA FLEX

属性

入口压力	0 - 9 bar
介质温度	max. 70 °C
环境温度	Max. 70 °C
排气接口	G 1/4
密封材料	NBR
壳体	Die-cast aluminium
塞子	Plastic
流量值测量	At P1 = 8 bar, P2 = 6 bar and pressure drop $\Delta p = 1$ bar
更多注明信息	User manual on request



货品

名称	螺纹	流量 (L/min)	A (mm)	B	C (mm)	D (mm)	结构尺寸
K- 07 25 12 29	G 1/8	1750	38,0	89,0 mm	52,5	36,5	200
K- 07 25 12 30	G 1/4	1750	38,0	89,0 mm	52,5	36,5	200

附件

K-VERBINDUNGSELEMENTE	Connecting sets
K-WANDHALTER	Wall bracket
K-HALTERBAUSATZ	Holder