

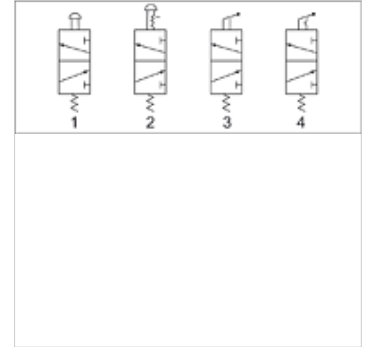
# K-WV 3/2 MANU KIPPHEBEL M3

3/2-way valve, manually operated, with rocker lever, NC, bistable

**HANSA FLEX**

## 属性

工作压力	0 - 10 bar
温度范围	-20 °C to +70 °C
流量值测量	At P1 = 8 bar, P2 = 6 bar and pressure drop $\Delta p = 1$ bar
阀体	Aluminium alloy



## 提示

其它数据应客户要求提供。

## 货品

名称	接口	排气接口	流量 (L/min)	换挡杆颜色	电路图编号
K- 07 15 01 45	G 1/8	G 1/8	450	Black	4
K- 07 15 01 46	G 1/4	G 1/4	550	Black	4