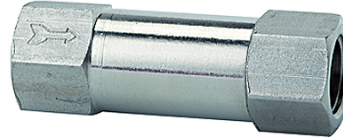


K-RD DURCHGANGSFORM VA

Non-return valves - Straight-way type stainless steel

属性

| | |
|------|------------------------|
| 工作压力 | 2 - 10 bar |
| 工作温度 | -10 °C to +150 °C |
| 开口压力 | 0.2 bar |
| 弹簧 | Stainless steel 1.4319 |
| 壳体 | Stainless steel 1.4404 |
| O 形圈 | FKM (FPM) |



提示

其它数据应客户要求提供。

货品

| 名称 | 螺纹 | 长度 (mm) | 开口压力 (bar) | SW (mm) |
|----------------|-------|------------|---------------|------------|
| K- 07 30 24 28 | G 1/8 | 40,0 | 0,2 | 13 |
| K- 07 30 24 29 | G 1/4 | 48,0 | 0,2 | 16 |