

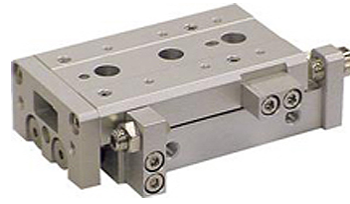
K-PNEUMA KOMPAKTSCHLITTEN MXS

Air Slide Table MXS

HANSA FLEX

属性

最大工作压力	0,7 MPa
最小运行压力	0.15 MPa
缓冲	elastic stop
功能	double working
试验压力	1,05 MPa
介质温度	-10 °C to +60 °C
环境温度	-10 °C to +60 °C
活塞速度	50 to 500 mm/s
适用介质	压缩空气
系列	MXS
更多注明信息	Carriage and air cylinder as a complete unit Ideal for precision assembly applications High resistance to the cultivation of loads



描述

Compact air slide table, series MXS, slide table and air cylinder as complete unit, ideal for precise installation applications, high resistance capacity when building up loads, with stroke limiting unit or shock absorber, (order separately), no stroke adjustment, double action, piston diameter / stroke: 20/100 mm, connection size: G 1/8

货品

名称	活塞直径 Ø (mm)	行程 (mm)	气动接口	重量 (kg)
K- 07 55 01 46	6	10	M 3	0,080
K- 07 55 01 47	6	20	M 3	0,100
K- 07 55 01 48	6	30	M 3	0,115
K- 07 55 01 49	6	40	M 3	0,155
K- 07 55 01 50	6	50	M 3	0,180
K- 07 55 01 52	8	10	M 5	0,150
K- 07 55 01 53	8	20	M 5	0,160
K- 07 55 01 54	8	30	M 5	0,190
K- 07 55 01 55	8	40	M 5	0,235
K- 07 55 01 56	8	50	M 5	0,285
K- 07 55 01 57	8	75	M 5	0,410
K- 07 55 01 27	12	10	M 5	0,325
K- 07 55 01 29	12	20	M 5	0,325
K- 07 55 01 30	12	30	M 5	0,325
K- 07 55 01 31	12	40	M 5	0,385
K- 07 55 01 32	12	50	M 5	0,485
K- 07 55 01 33	12	75	M 5	0,660
K- 07 55 01 28	12	100	M 5	0,890
K- 07 55 01 35	16	10	M 5	0,570
K- 07 55 01 38	16	20	M 5	0,570
K- 07 55 01 39	16	30	M 5	0,580
K- 07 55 01 40	16	40	M 5	0,640
K- 07 55 01 41	16	50	M 5	0,760
K- 07 55 01 42	16	75	M 5	1,090
K- 07 55 01 36	16	100	M 5	0,770
K- 07 55 01 37	16	125	M 5	0,900
K- 07 55 00 01	20	10	G 1/8	0,960
K- 07 55 00 05	20	20	G 1/8	0,980
K- 07 55 00 06	20	30	G 1/8	1,010
K- 07 55 00 07	20	40	G 1/8	1,100
K- 07 55 00 08	20	50	G 1/8	1,250
K- 07 55 00 09	20	75	G 1/8	-
K- 07 55 00 02	20	100	G 1/8	2,150
K- 07 55 00 03	20	125	G 1/8	2,670
K- 07 55 00 04	20	150	G 1/8	3,190



尽管经过了仔细审阅,但我们无法完全排除发生错误的可能,对所提供的信息数据本公司不承担任何责任。

20.04.2026

HANSA-FLEX AG

www.hansa-flex.com

1

K-PNEUMA KOMPAKTSCHLITTEN MXS

Air Slide Table MXS

HANSA FLEX

货品

名称	活塞直径 Ø (mm)	行程 (mm)	气动接口	重量 (kg)
K- 07 55 00 10	25	10	G 1/8	1,660
K- 07 55 00 14	25	20	G 1/8	1,680
K- 07 55 00 15	25	30	G 1/8	1,690
K- 07 55 00 16	25	40	G 1/8	1,840
K- 07 55 00 17	25	50	G 1/8	2,090
K- 07 55 00 18	25	75	G 1/8	2,650
K- 07 55 00 11	25	100	G 1/8	3,270
K- 07 55 00 12	25	125	G 1/8	4,140
K- 07 55 00 13	25	150	G 1/8	4,170