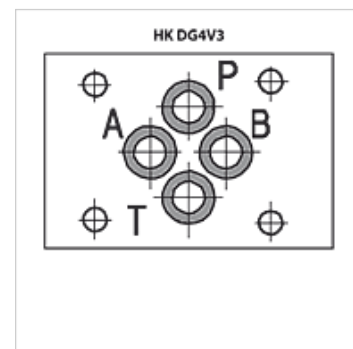
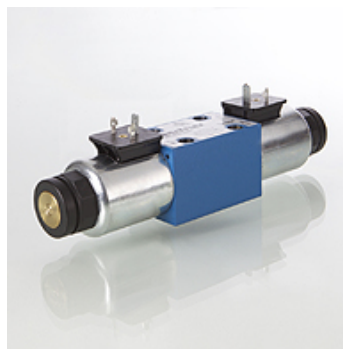


属性

规格	4/2方向阀或4/3方向阀 带紧急手动操作装置
供货范围	带线圈,无插头
工作压力	P, A, B: 最大350巴 / T: 最大210巴
体积流量	最大80升/分钟(注意特征曲线)
接口	ISO/Cetop 03 NG6
固定	4 件内六角螺钉 M5x30 12.9
保护级别	IP 65



描述

开关功率极限值参见特征曲线

订购指南

其他电路和规格以及体积流量和开关功率极限值可应客户要求提供

货品

名称	种类	活塞类型	额定电压/电流种类	覆盖	规格	重量 (kg)
HK DG4V3 0A VM U 12DC	4/2	0A [PB/AT]-[PA/BT]	12 VDC	负(开)	弹簧重置	1,60
HK DG4V3 0A VM U 24DC	4/2	0A [PB/AT]-[PA/BT]	24 VDC	负(开)	弹簧重置	1,60
HK DG4V3 0A VM U 110AC	4/2	0A [PB/AT]-[PA/BT]	110 VAC	负(开)	弹簧重置	1,60
HK DG4V3 0A VM U 230AC	4/2	0A [PB/AT]-[PA/BT]	230 VAC 50 Hz	负(开)	弹簧重置	1,60
HK DG4V3 0B VM U 12DC	4/2	0B [PB/AT]-[ABPT]	12 VDC	负(开)	弹簧重置	1,60
HK DG4V3 0B VM U 24DC	4/2	0B [PB/AT]-[ABPT]	24 VDC	负(开)	弹簧重置	1,60
HK DG4V3 0B VM U 110AC	4/2	0B [PB/AT]-[ABPT]	110 VAC	负(开)	弹簧重置	1,60
HK DG4V3 0B VM U 230AC	4/2	0B [PB/AT]-[ABPT]	230 VAC 50 Hz	负(开)	弹簧重置	1,60
HK DG4V3 2A VM U 12DC	4/2	2A [PB/AT]-[PA/BT]	12 VDC	正(闭)	弹簧重置	1,60
HK DG4V3 2A VM U 24DC	4/2	2A [PB/AT]-[PA/BT]	24 VDC	正(闭)	弹簧重置	1,60
HK DG4V3 2A VM U 110AC	4/2	2A [PB/AT]-[PA/BT]	110 VAC	正(闭)	弹簧重置	1,60
HK DG4V3 2A VM U 230AC	4/2	2A [PB/AT]-[PA/BT]	230 VAC 50 Hz	正(闭)	弹簧重置	1,60
HK DG4V3 2AL VM U 12DC	4/2	2AL [PB/AT]-[PA/BT]	12 VDC	正(闭)	弹簧重置	1,60
HK DG4V3 2AL VM U 24DC	4/2	2AL [PB/AT]-[PA/BT]	24 VDC	正(闭)	弹簧重置	1,60
HK DG4V3 2AL VM U 110AC	4/2	2AL [PB/AT]-[PA/BT]	110 VAC	正(闭)	弹簧重置	1,60
HK DG4V3 2AL VM U 230AC	4/2	2AL [PB/AT]-[PA/BT]	230 VAC 50 Hz	正(闭)	弹簧重置	1,60
HK DG4V3 2B VM U 12DC	4/2	2B [PB/AT]-[A/B/P/T]	12 VDC	正(闭)	弹簧重置	1,60
HK DG4V3 2B VM U 24DC	4/2	2B [PB/AT]-[A/B/P/T]	24 VDC	正(闭)	弹簧重置	1,60
HK DG4V3 2B VM U 110AC	4/2	2B [PB/AT]-[A/B/P/T]	110 VAC	正(闭)	弹簧重置	1,60
HK DG4V3 2B VM U 230AC	4/2	2B [PB/AT]-[A/B/P/T]	230 VAC 50 Hz	正(闭)	弹簧重置	1,60
HK DG4V3 6B VM U 12DC	4/2	6B [PB/AT]-[ABT/P]	12 VDC	正(闭)	弹簧重置	1,60
HK DG4V3 6B VM U 24DC	4/2	6B [PB/AT]-[ABT/P]	24 VDC	正(闭)	弹簧重置	1,60
HK DG4V3 6B VM U 110AC	4/2	6B [PB/AT]-[ABT/P]	110 VAC	正(闭)	弹簧重置	1,60
HK DG4V3 6B VM U 230AC	4/2	6B [PB/AT]-[ABT/P]	230 VAC 50 Hz	正(闭)	弹簧重置	1,60
HK DG4V3 8BL VM U 12DC	4/2	8BL [PA/BT]-[A/B/PT]	12 VDC	负(开)	弹簧重置	1,60
HK DG4V3 8BL VM U 24DC	4/2	8BL [PA/BT]-[A/B/PT]	24 VDC	负(开)	弹簧重置	1,60
HK DG4V3 8BL VM U 110AC	4/2	8BL [PA/BT]-[A/B/PT]	110 VAC	负(开)	弹簧重置	1,60
HK DG4V3 8BL VM U 230AC	4/2	8BL [PA/BT]-[A/B/PT]	230 VAC 50 Hz	负(开)	弹簧重置	1,60
HK DG4V3 22A VM U 12DC	4/2	22A [PB/A/T]-[PA/B/T]	12 VDC	正(闭)	弹簧重置	1,60
HK DG4V3 22A VM U 24DC	4/2	22A [PB/A/T]-[PA/B/T]	24 VDC	正(闭)	弹簧重置	1,60
HK DG4V3 22A VM U 110AC	4/2	22A [PB/A/T]-[PA/B/T]	110 VAC	正(闭)	弹簧重置	1,60
HK DG4V3 22A VM U 230AC	4/2	22A [PB/A/T]-[PA/B/T]	230 VAC 50 Hz	正(闭)	弹簧重置	1,60
HK DG4V3 0C VM U 12DC	4/3	0C [PB/AT]-[ABPT]-[PA/BT]	12 VDC	负(开)	弹簧重置至0	2,20
HK DG4V3 0C VM U 24DC	4/3	0C [PB/AT]-[ABPT]-[PA/BT]	24 VDC	负(开)	弹簧重置至0	2,20
HK DG4V3 0C VM U 110AC	4/3	0C [PB/AT]-[ABPT]-[PA/BT]	110 VAC	负(开)	弹簧重置至0	2,20
HK DG4V3 0C VM U 230AC	4/3	0C [PB/AT]-[ABPT]-[PA/BT]	230 VAC 50 Hz	负(开)	弹簧重置至0	2,20
HK DG4V3 2C VM U 12DC	4/3	2C [PB/AT]-[A/B/P/T]-[PA/BT]	12 VDC	正(闭)	弹簧重置至0	2,20
HK DG4V3 2C VM U 24DC	4/3	2C [PB/AT]-[A/B/P/T]-[PA/BT]	24 VDC	正(闭)	弹簧重置至0	2,20
HK DG4V3 2C VM U 110AC	4/3	2C [PB/AT]-[A/B/P/T]-[PA/BT]	110 VAC	正(闭)	弹簧重置至0	2,20
HK DG4V3 2C VM U 230AC	4/3	2C [PB/AT]-[A/B/P/T]-[PA/BT]	230 VAC 50 Hz	正(闭)	弹簧重置至0	2,20
HK DG4V3 6C VM U 12DC	4/3	6C [PB/AT]-[ABT/P]-[PA/BT]	12 VDC	正(闭)	弹簧重置至0	2,20
HK DG4V3 6C VM U 24DC	4/3	6C [PB/AT]-[ABT/P]-[PA/BT]	24 VDC	正(闭)	弹簧重置至0	2,20



货品

名称	种类	活塞类型	额定电压/电流种类	覆盖	规格	重量 (kg)
HK DG4V3 6C VM U 110AC	4/3	6C [PB/AT]-[ABT/P]-[PA/BT]	110 VAC	正(闭)	弹簧重置至0	2,20
HK DG4V3 6C VM U 230AC	4/3	6C [PB/AT]-[ABT/P]-[PA/BT]	230 VAC 50 Hz	正(闭)	弹簧重置至0	2,20
HK DG4V3 7C VM U 12DC	4/3	7C [PB/AT]-[PAB/T]-[PA/BT]	12 VDC	正(闭)	弹簧重置至0	2,20
HK DG4V3 7C VM U 24DC	4/3	7C [PB/AT]-[PAB/T]-[PA/BT]	24 VDC	正(闭)	弹簧重置至0	2,20
HK DG4V3 7C VM U 110AC	4/3	7C [PB/AT]-[PAB/T]-[PA/BT]	110 VAC	正(闭)	弹簧重置至0	2,20
HK DG4V3 7C VM U 230AC	4/3	7C [PB/AT]-[PAB/T]-[PA/BT]	230 VAC 50 Hz	正(闭)	弹簧重置至0	2,20
HK DG4V3 8C VM U 12DC	4/3	8C [PA/BT]-[A/B/PT]-[PB/AT]	12 VDC	负(开)	弹簧重置至0	2,20
HK DG4V3 8C VMU 24DC	4/3	8C [PA/BT]-[A/B/PT]-[PB/AT]	24 VDC	负(开)	弹簧重置至0	2,20
HK DG4V3 8C VM U 110AC	4/3	8C [PA/BT]-[A/B/PT]-[PB/AT]	110 VAC	负(开)	弹簧重置至0	2,20
HK DG4V3 8C VM U 230AC	4/3	8C [PA/BT]-[A/B/PT]-[PB/AT]	230 VAC 50 Hz	负(开)	弹簧重置至0	2,20
HK DG4V3 2N VM U 12DC	4/2	2N [PB/AT]-[PA/BT]	12 VDC	正(闭)	双卡槽	1,60
HK DG4V3 2N VM U 24DC	4/2	2N [PB/AT]-[PA/BT]	24 VDC	正(闭)	双卡槽	1,60
HK DG4V3 2N VM U 110AC	4/2	2N [PB/AT]-[PA/BT]	110 VAC	正(闭)	双卡槽	1,60
HK DG4V3 2N VM U 230AC	4/2	2N [PB/AT]-[PA/BT]	230 VAC 50 Hz	正(闭)	双卡槽	1,60

Piston type example: [A/B/PT] = [A blocked / B blocked / P+T connected]

附件

HK SP DG4V3	磁通阀线圈 HK DG4V3
HK SP DIN 43650	电磁线圈电插头 DIN 43650 / ISO 4400
HK M HK DH	Screw set for NG 6 valves type HK DH / DG4V3