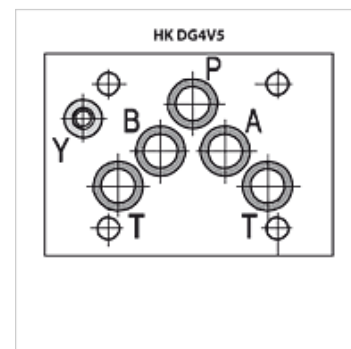
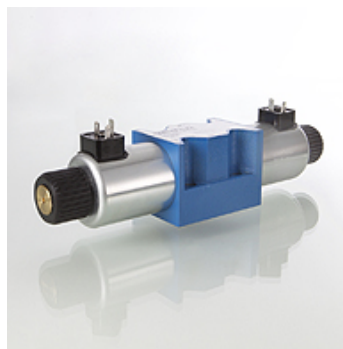


属性

规格	4/2方向阀或4/3方向阀 带紧急手动操作装置
供货范围	带线圈,无插头
工作压力	P, A, B:最大 315 巴 / T:最大 160 巴(VDC) / T: 最大 120 巴 (VAC)
体积流量	最大120升/分钟(注意特征曲线)
接口	ISO/Cetop 05 NG10
固定	4 件内六角螺钉 M6x40 12.9
保护级别	IP 65



描述

开关功率极限值参见特征曲线

订购指南

其他电路和规格以及体积流量和开关功率极限值可应客户要求提供

货品

名称	种类	活塞类型	额定电压/电流种类	覆盖	规格	重量 (kg)
HK DG4V5 0BJ VM U 12DC	4/2	0BJ [PB/AT]-[ABPT]	12 VDC	负(开)	弹簧重置	3,60
HK DG4V5 0BJ VM U 24DC	4/2	0BJ [PB/AT]-[ABPT]	24 VDC	负(开)	弹簧重置	3,60
HK DG4V5 0B VM U 110AC	4/2	0B [PB/AT]-[ABPT]	110 VAC	负(开)	弹簧重置	3,60
HK DG4V5 0B VM U 230AC	4/2	0B [PB/AT]-[ABPT]	230 VAC 50 Hz	负(开)	弹簧重置	3,60
HK DG4V5 2AJ VM U 12DC	4/2	2AJ [PB/AT]-[PA/BT]	12 VDC	正(闭)	弹簧重置	3,60
HK DG4V5 2AJ VM U 24DC	4/2	2AJ [PB/AT]-[PA/BT]	24 VDC	正(闭)	弹簧重置	3,60
HK DG4V5 2A VM U 110AC	4/2	2A [PB/AT]-[PA/BT]	110 VAC	正(闭)	弹簧重置	3,60
HK DG4V5 2A VM U 230AC	4/2	2A [PB/AT]-[PA/BT]	230 VAC 50 Hz	正(闭)	弹簧重置	3,60
HK DG4V5 2ALJ VM U 12DC	4/2	2ALJ [PB/AT]-[PA/BT]	12 VDC	正(闭)	弹簧重置	3,60
HK DG4V5 2ALJ VM U 24DC	4/2	2ALJ [PB/AT]-[PA/BT]	24 VDC	正(闭)	弹簧重置	3,60
HK DG4V5 2AL VM U 110AC	4/2	2AL [PB/AT]-[PA/BT]	110 VAC	正(闭)	弹簧重置	3,60
HK DG4V5 2AL VM U 230AC	4/2	2AL [PB/AT]-[PA/BT]	230 VAC 50 Hz	正(闭)	弹簧重置	3,60
HK DG4V5 2BJ VM U 12DC	4/2	2BJ [PB/AT]-[A/B/P/T]	12 VDC	正(闭)	弹簧重置	3,60
HK DG4V5 2BJ VM U 24DC	4/2	2BJ [PB/AT]-[A/B/P/T]	24 VDC	正(闭)	弹簧重置	3,60
HK DG4V5 2B VM U 110AC	4/2	2B [PB/AT]-[A/B/P/T]	110 VAC	正(闭)	弹簧重置	3,60
HK DG4V5 2B VM U 230AC	4/2	2B [PB/AT]-[A/B/P/T]	230 VAC 50 Hz	正(闭)	弹簧重置	3,60
HK DG4V5 6BJ VM U 12DC	4/2	6BJ [PB/AT]-[ABT/P]	12 VDC	正(闭)	弹簧重置	3,60
HK DG4V5 6BJ VM U 24DC	4/2	6BJ [PB/AT]-[ABT/P]	24 VDC	正(闭)	弹簧重置	3,60
HK DG4V5 6B VM U 110AC	4/2	6B [PB/AT]-[ABT/P]	110 VAC	正(闭)	弹簧重置	3,60
HK DG4V5 6B VM U 230AC	4/2	6B [PB/AT]-[ABT/P]	230 VAC 50 Hz	正(闭)	弹簧重置	3,60
HK DG4V5 22AJ VM U 12DC	4/2	22AJ [PB/A/T]-[PA/B/T]	12 VDC	正(闭)	弹簧重置	3,60
HK DG4V5 22AJ VM U 24DC	4/2	22AJ [PB/A/T]-[PA/B/T]	24 VDC	正(闭)	弹簧重置	3,60
HK DG4V5 22A VM U 110AC	4/2	22A [PB/A/T]-[PA/B/T]	110 VAC	正(闭)	弹簧重置	3,60
HK DG4V5 22A VM U 230AC	4/2	22A [PB/A/T]-[PA/B/T]	230 VAC 50 Hz	正(闭)	弹簧重置	3,60
HK DG4V5 0CJ VM U 12DC	4/3	0CJ [PB/AT]-[ABPT]-[PA/BT]	12 VDC	负(开)	弹簧重置至0	4,30
HK DG4V5 0CJ VM U 24DC	4/3	0CJ [PB/AT]-[ABPT]-[PA/BT]	24 VDC	负(开)	弹簧重置至0	4,30
HK DG4V5 0C VM U 110AC	4/3	0C [PB/AT]-[ABPT]-[PA/BT]	110 VAC	负(开)	弹簧重置至0	4,30
HK DG4V5 0C VM U 230AC	4/3	0C [PB/AT]-[ABPT]-[PA/BT]	230 VAC 50 Hz	负(开)	弹簧重置至0	4,30
HK DG4V5 2CJ VM U 12DC	4/3	2CJ [PB/AT]-[A/B/P/T]-[PA/BT]	12 VDC	正(闭)	弹簧重置至0	4,30
HK DG4V5 2CJ VM U 24DC	4/3	2CJ [PB/AT]-[A/B/P/T]-[PA/BT]	24 VDC	正(闭)	弹簧重置至0	4,30
HK DG4V5 2C VM U 110AC	4/3	2C [PB/AT]-[A/B/P/T]-[PA/BT]	110 VAC	正(闭)	弹簧重置至0	4,30
HK DG4V5 2C VM U 230AC	4/3	2C [PB/AT]-[A/B/P/T]-[PA/BT]	230 VAC 50 Hz	正(闭)	弹簧重置至0	4,30
HK DG4V5 6CJ VM U 12DC	4/3	6CJ [PB/AT]-[ABT/P]-[PA/BT]	12 VDC	正(闭)	弹簧重置至0	4,30
HK DG4V5 6CJ VM U 24DC	4/3	6CJ [PB/AT]-[ABT/P]-[PA/BT]	24 VDC	正(闭)	弹簧重置至0	4,30
HK DG4V5 6C VM U 110AC	4/3	6C [PB/AT]-[ABT/P]-[PA/BT]	110 VAC	正(闭)	弹簧重置至0	4,30
HK DG4V5 6C VM U 230AC	4/3	6C [PB/AT]-[ABT/P]-[PA/BT]	230 VAC 50 Hz	正(闭)	弹簧重置至0	4,30
HK DG4V5 8CJ VM U 12DC	4/3	8CJ [PA/BT]-[A/B/P/T]-[PB/AT]	12 VDC	负(开)	弹簧重置至0	4,30
HK DG4V5 8CJ VM U 24DC	4/3	8CJ [PA/BT]-[A/B/P/T]-[PB/AT]	24 VDC	负(开)	弹簧重置至0	4,30
HK DG4V5 8CJ VM U 110AC	4/3	8CJ [PA/BT]-[A/B/P/T]-[PB/AT]	110 VAC	负(开)	弹簧重置至0	4,30
HK DG4V5 8CJ VM U 230AC	4/3	8CJ [PA/BT]-[A/B/P/T]-[PB/AT]	230 VAC 50 Hz	负(开)	弹簧重置至0	4,30
HK DG4V5 2NJ VM U 12DC	4/3	2NJ [PB/AT]-[PA/BT]	12 VDC	正(闭)	双卡槽	4,30
HK DG4V5 2NJ VM U 24DC	4/3	2NJ [PB/AT]-[PA/BT]	24 VDC	正(闭)	双卡槽	4,30



货品

名称	种类	活塞类型	额定电压/电流种类	覆盖	规格	重量 (kg)
HK DG4V5 2N VM U 110AC	4/3	2N [PB/AT]-[PA/BT]	110 VAC	正(闭)	双卡槽	4,30
HK DG4V5 2N VM U 230AC	4/3	2N [PB/AT]-[PA/BT]	230 VAC 50 Hz	正(闭)	双卡槽	4,30

Piston type example: [A/B/PT] = [A blocked / B blocked / P+T connected]

附件

HK SP DG4V5	磁通阀线圈 HK DG4V5
HK SP DIN 43650	电磁线圈电插头 DIN 43650 / ISO 4400
HK M HK DK	Set of bolts for NG 10 valves types HK DK11/DKE/DG4V5