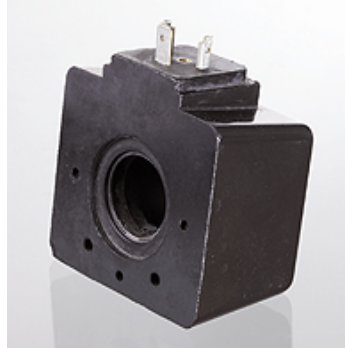


属性

所属的插头 HKSP664, HKSP666, HKSP667, HKSP668, HKSP669
(整流器插头)



提示

对于交流线圈而言,拉紧阶段的耗电量明显比固定阶段高得多。

因此,切勿在无磁芯的情况下运行,因为存在过热危险,线圈可能烧毁。

当阀门连同交流电磁体在非常高主频(开/关)的情况下运行时可能会出现类似效果。线圈通常在高电流消耗下并且同样可能出现过热的情况。对于这种应用状况,建议使用带整流器插头的RC线圈。

对于直流电压线圈而言,在断电过程中可能会导致非常高的电压峰值。因此,我们建议对这些线圈使用带防护开关装置的插头。

用于电磁线圈固定螺母的拧紧扭矩:3Nm

订购指南

其他线圈类型可应客户要求提供

货品

名称	额定电压 +/- 10 %	平均功率消耗 (W)	重量 (kg)
HK DG4V5 G 12VDC	12 VDC	38	0,90
HK DG4V5 H 24VDC	24 VDC	38	0,90
HK DG4V5 A 110VAC	110 VAC	7	0,90
HK DG4V5 A 220VAC	230 VAC	7	0,90

附件

HK SP DIN 43650 电磁线圈电插头 DIN 43650 / ISO 4400

是下述产品的备件

HK DG4V5 电磁方向阀 NG 10