

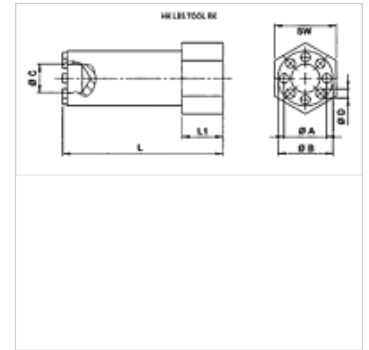
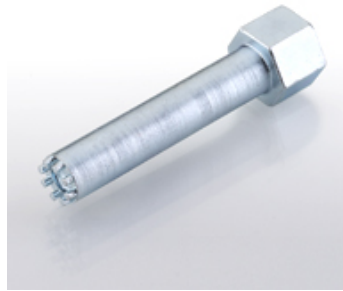
HK LBS TOOL RK

用于嵌入式止回阀的工具

HANSA FLEX

属性

表面保护	镀锌
使用	用于 HK RK 型阀门
原料	钢



提示

在冲击力或震动较强的设备中使用时,阀门必须在旋入时使用 Loctite。

描述

通过该工具可以将断线保险阀安装在相应的壳体内。

货品

名称	L (mm)	L1 (mm)	Ø A (mm)	Ø B (mm)	Ø C (mm)	Ø D (mm)	SW (mm)	重量 (kg)
HK LBS TOOL RK 0 1/8	70,0	13	6,9	8,4	4,0	1,4	17	0,04
HK LBS TOOL RK 1 1/4	70,0	13	8,9	11,3	6,8	1,8	17	0,06
HK LBS TOOL RK 2 3/8	70,0	13	11,1	14,8	6,8	2,8	17	0,08
HK LBS TOOL RK 3 1/2	70,0	18	14,3	18,5	8,7	3,2	27	0,17
HK LBS TOOL RK 4 3/4	70,0	18	18,6	24,0	12,5	4,1	27	0,24

是下述产品的附件

HK RK RK 止回阀