

SK ZUB AH HA

HA 接合器的焊接支架

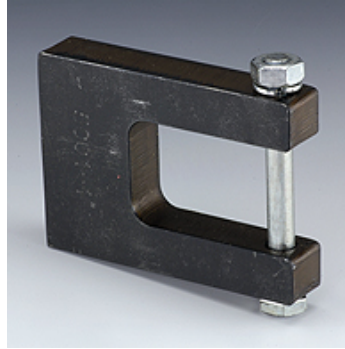
HANSA FLEX

属性

供货范围 带螺钉和螺母的支架

适用于 螺旋接合器活动半部 SKL.....HA
螺旋接合器固定半部 SKF.....HA

原料 钢



货品

| 名称 | DN* | 结构尺寸 | 用于接合器螺纹 |
|-----------------|-----|--------|------------|
| SK ZUB AH 10 HA | 10 | 3/8" | Rd. 36 x 3 |
| SK ZUB AH 13 HA | 12 | 1/2" | Rd. 40 x 3 |
| SK ZUB AH 20 HA | 19 | 3/4" | Rd. 45 x 3 |
| SK ZUB AH 25 HA | 25 | 1" | Rd. 58 x 4 |
| SK ZUB AH 32 HA | 31 | 1.1/4" | Rd. 65 x 5 |
| SK ZUB AH 40 HA | 38 | 1.1/2" | Rd. 75 x 5 |

DN = 额定直径, 额定宽度

是下述产品的附件

SKL IR HA 螺旋接合器活动半部

SKF IR HA 螺旋接合器固定半部