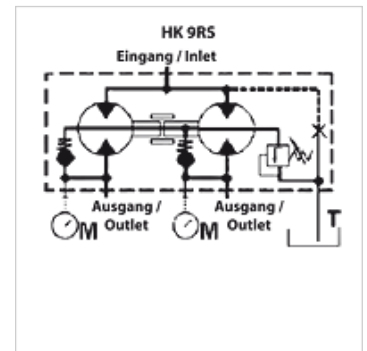


属性	
规格	带中央相位补偿阀 外部渗油导出 Adjustment range DBV: 70-210 bar
Rotational speed range	1200 - 2700 U/min
Pressure difference	最大 30 巴(区段之间)
转速推荐	1800 - 2000 转/分钟



## 提示

在对设备内部调试前应让齿轮分流器无负载运行。

## 描述

这些数量分配器用来仅用一个泵向两个独立的液压环路供应

分配错误约 3 %

所有区段设置为相同的压力

阀门可在70-210巴之间调节,其他调节范围可应客户要求提供

可改装为内部渗油导出 -

为此请去除T形接口内的圆柱头螺钉,然后用G1/2"盲堵头将其封闭(建议在与本公司联系后才进行改装!)

齿轮数量分配器设计规格: $q_i = Q/z * 1000/n$

$q_i$  = 排量/区段[cm<sup>3</sup>];  $Q$  = 总计入口体积流量[升/分钟];  $z$  = 区段数;  $n$  = 转速[转/分钟]

## 货品

名称	每个区段入口体积 (cc)	p1 max. (bar)	每个元素流量 min. (L/min)	每个元素流量 max. (L/min)	每个元素流量 (L/min)	A (mm)	B (mm)	C (mm)	D (mm)	E (mm)	F (mm)	F1 (mm)	H (mm)	Li (mm)	Ø R1 (mm)	重量 (kg)
HK 9RS 02E 01	0,17	210	0,20	1,20	0,40	29,3	187,6	46	32,5	54,25	88,3	122,3	50	174	6,5	2,1
HK 9RS 02E 02	0,25	210	0,30	1,80	0,70	29,9	188,8	46	32,5	54,25	88,3	122,3	50	175	6,5	2,1
HK 9RS 02E 04	0,45	210	0,60	3,00	1,20	31,5	192,0	46	32,5	54,25	88,3	122,3	50	178	6,5	2,1
HK 9RS 02E 05	0,57	210	0,80	3,80	1,50	32,5	194,0	46	32,5	54,25	88,3	122,3	50	180	6,5	2,2
HK 9RS 02E 06	0,76	210	1,00	4,80	2,00	34,0	197,0	46	32,5	54,25	88,3	122,3	50	183	6,5	2,2

p1:最大工作压力